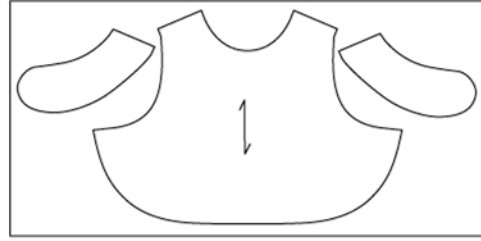


babyスタイ

型入れ図(表地・裏地共通)

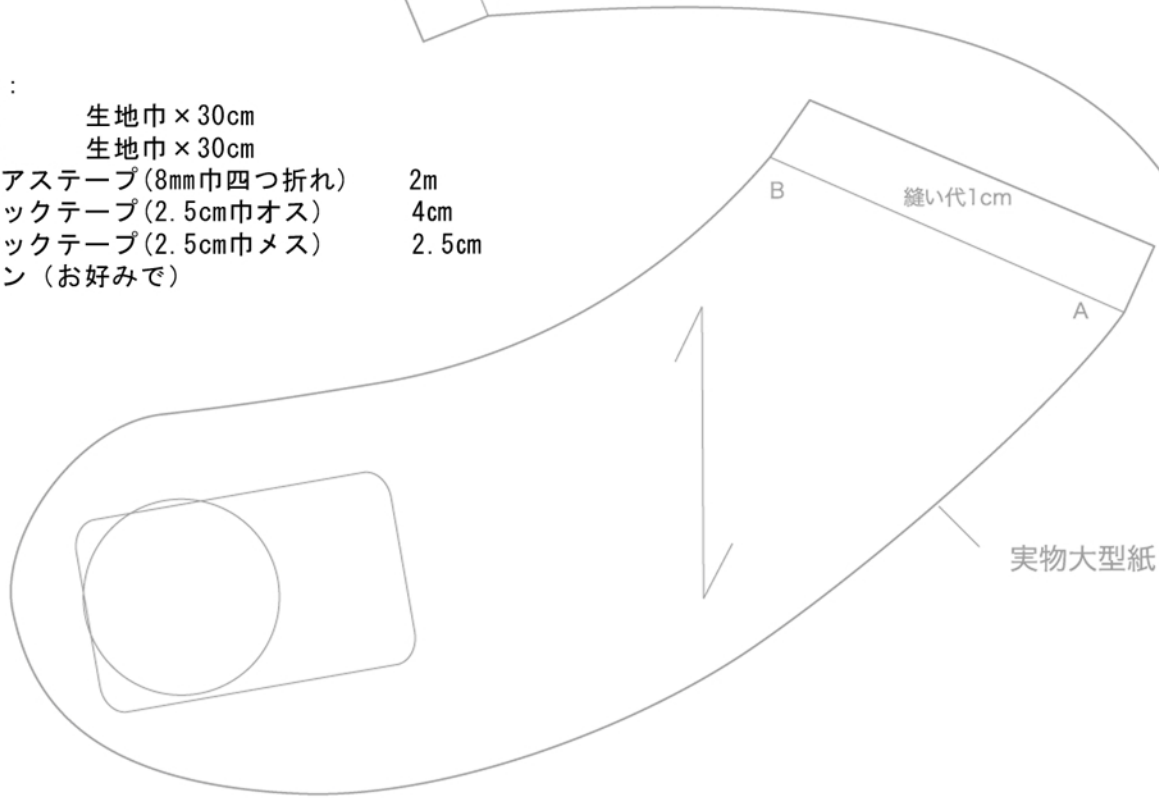


作り方

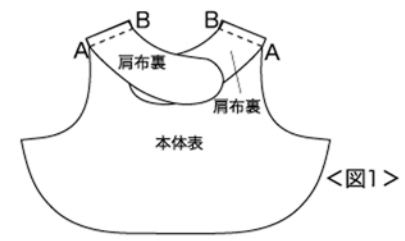
1. 表地の本体と切り替えのA、Bをそれぞれ合わせて縫い合わせます。<図1>
2. 裏地も同様に縫い合わせます。 <図1>
3. 表地と裏地を中表に重ね、裾を縫い合わせます。 <図2>
4. 表に返し、縫い合わせたところにステッチします。 <図3>
5. 周囲を仮止めします。 <図3>
6. バイアステープを巻き、巻き始めと終わりの始末をします。 <図4>
7. マジックテープをつけます。 <図4>



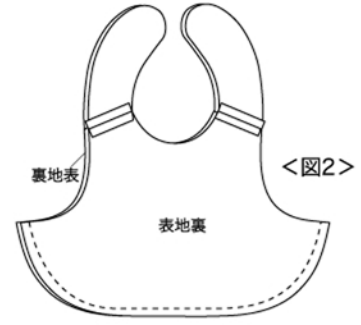
- 材料：
- 表地 生地巾×30cm
 - 裏地 生地巾×30cm
 - バイアステープ(8mm巾四つ折れ) 2m
 - マジックテープ(2.5cm巾オス) 4cm
 - マジックテープ(2.5cm巾メス) 2.5cm
 - ボタン(お好みで)



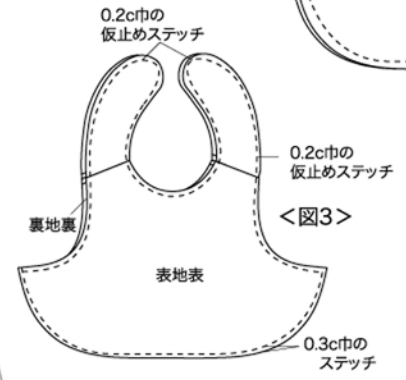
実物大型紙



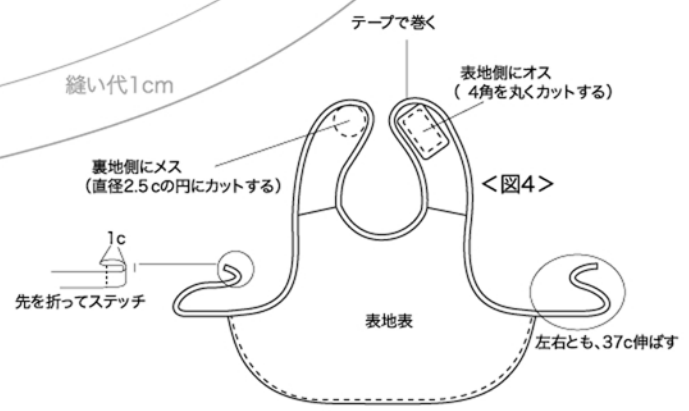
<図1>



<図2>



<図3>



<図4>