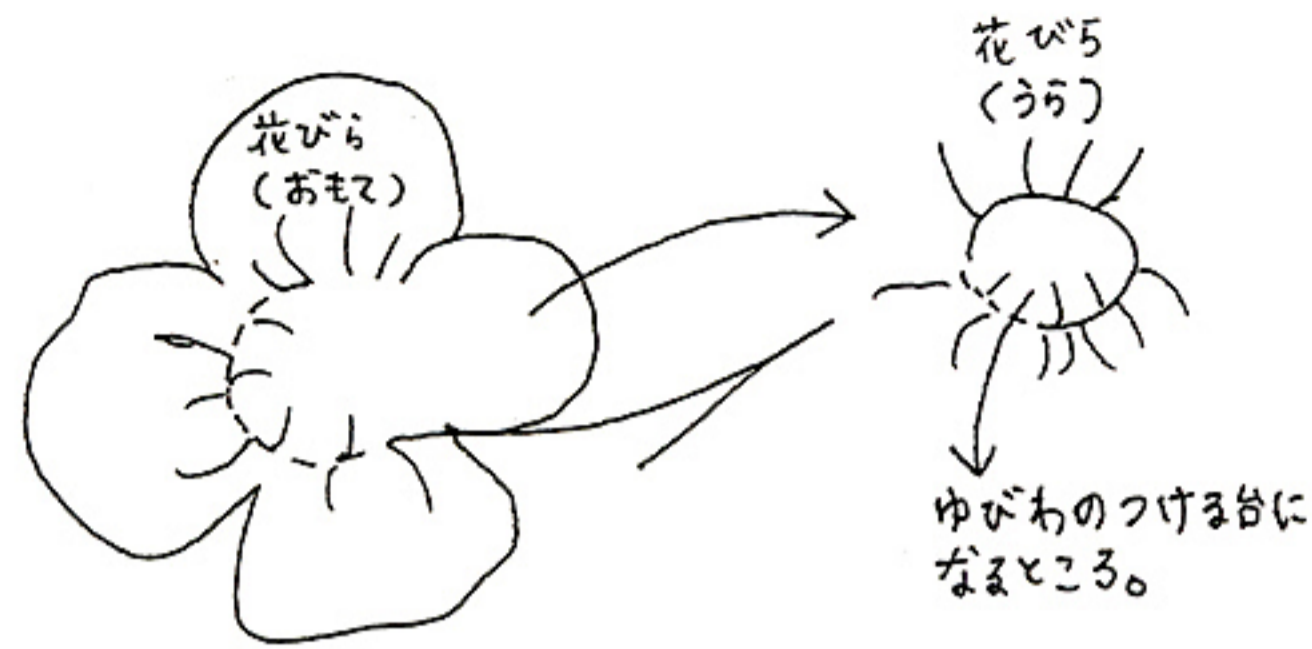


花の指輪

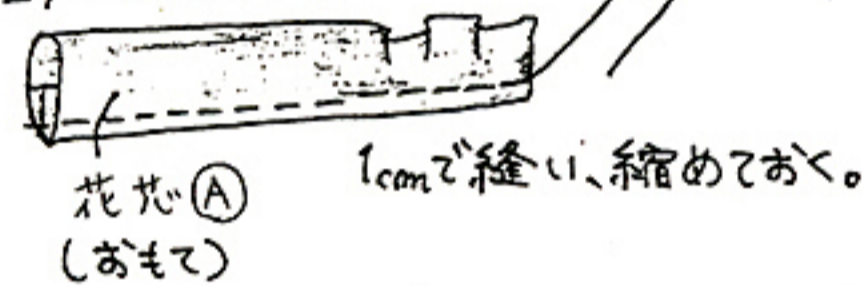


- 材料：花の指輪 1個分
 花びら (Wガーゼa) 106cm巾×30cm
 花芯A (ムラ糸Wガーゼa) 110cm巾×10cm
 花芯B (ムラ糸Wガーゼb) 110cm巾×10cm
 指輪部分 (ニット) 80cm巾×10cm
 6コール (4mm巾) ゴム 5cm

1. 花びらの中心を丸く縫い縮め、糸を整えておく。



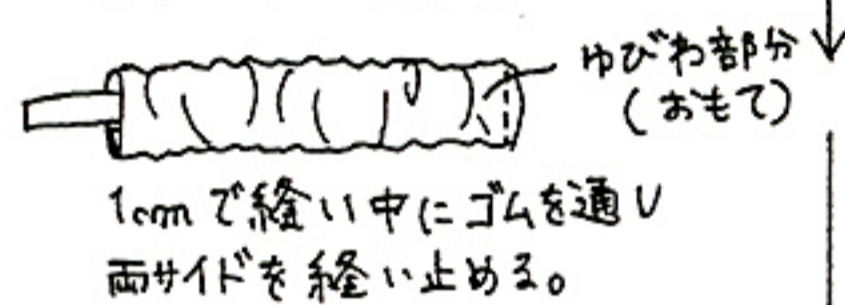
2. 花芯Aを作る。



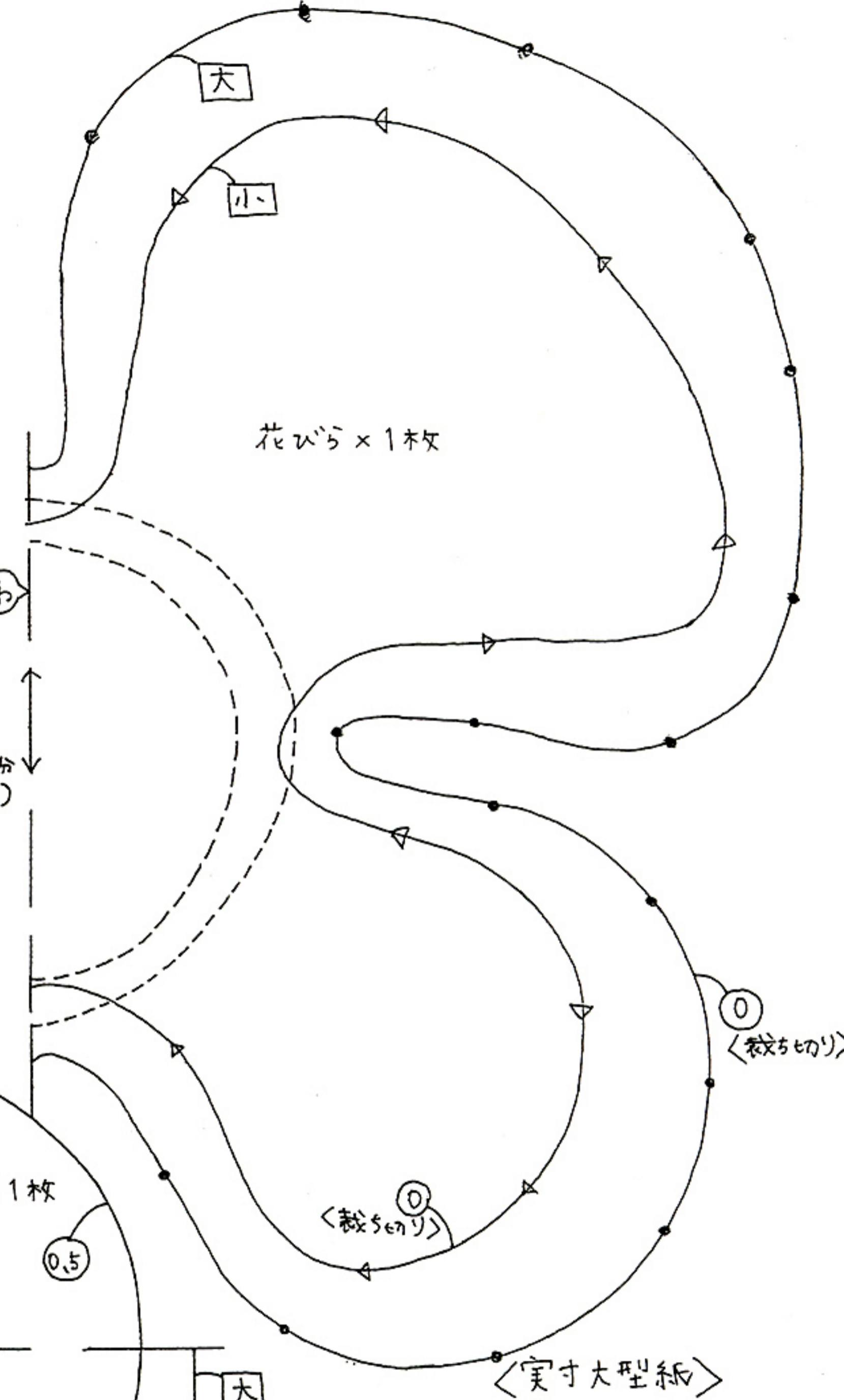
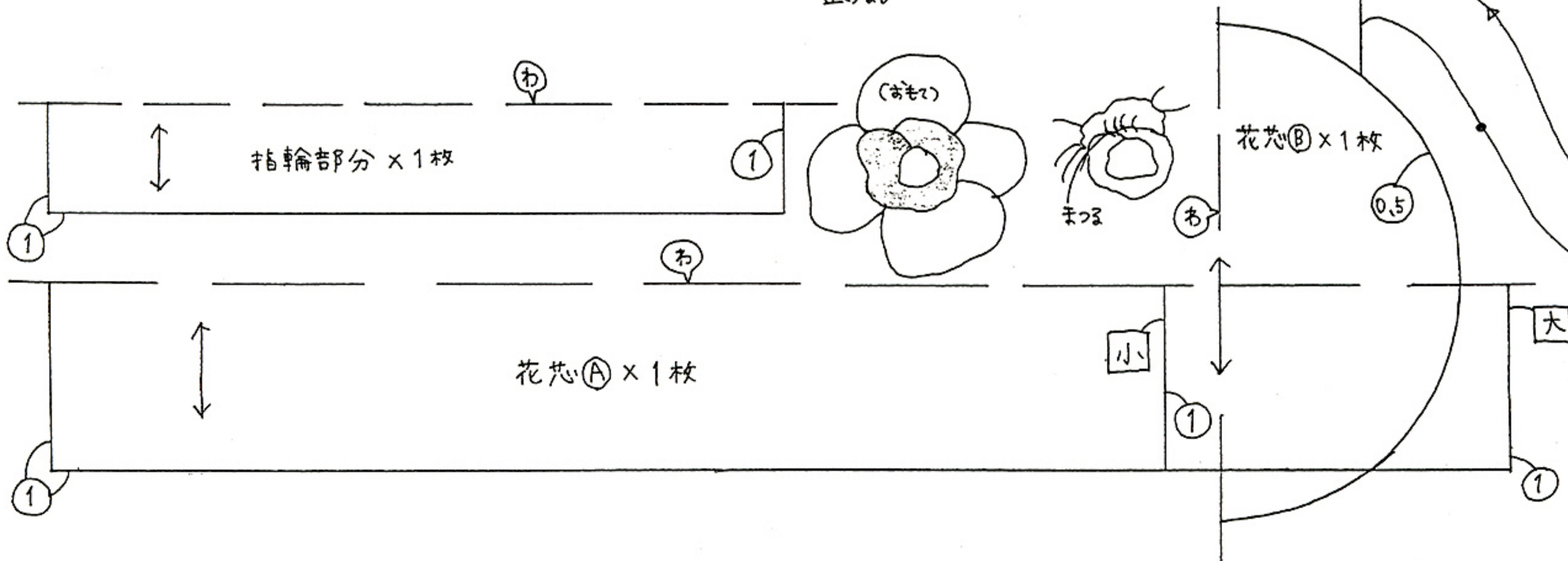
3. 花芯Bを作る。



4. ゆびわの部分を作る。



5. 花びら、花芯A、花芯Bを縫い止め、裏の中心にゆびわ部分を輪にして縫い止める。



※○の部分は縫い代寸法です。縫い代を付けて裁断して下さい。