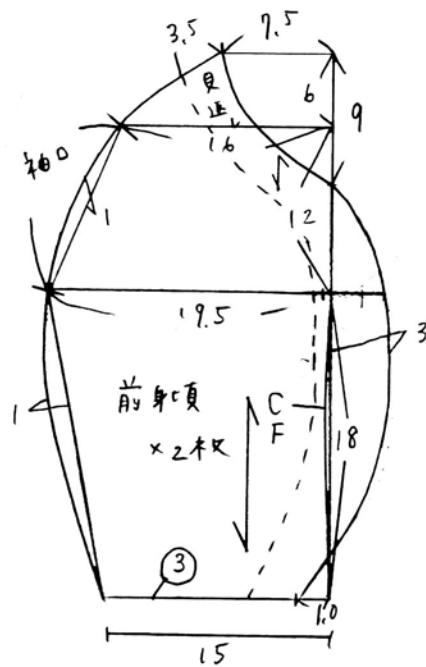
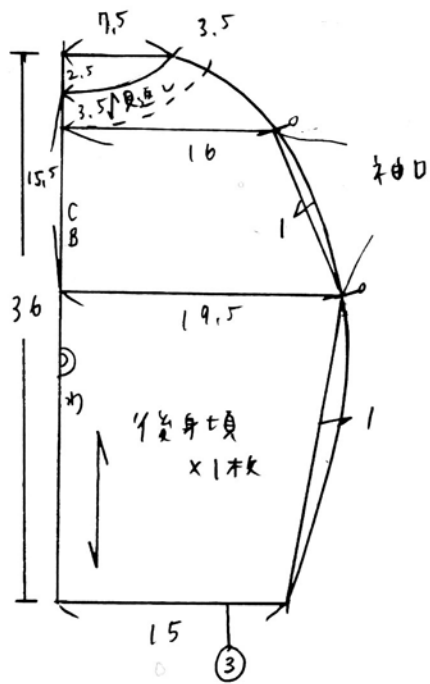


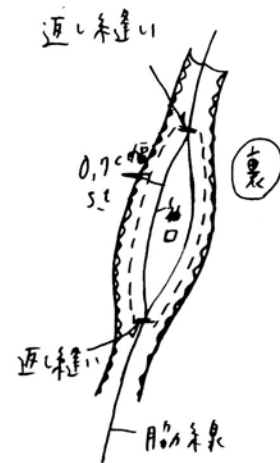
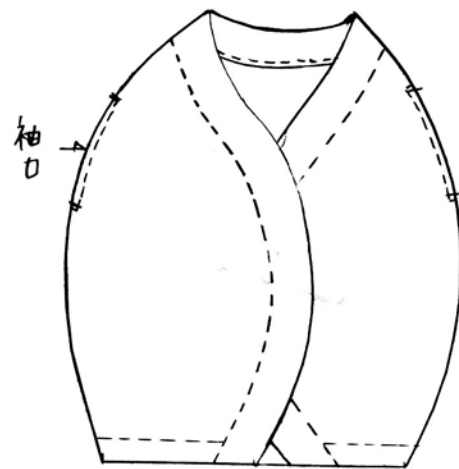
キース" はお"リ 100 サイズ"

- <用尺> 表地 0.5 M
 裏地 0.5 M x 30cm (たて×よこ)
 芯地 0.5 M x 30cm (")



※ 糸縫い代 何も書いていない部分は 1.0cm

- ① 芯を貼った前後見返しを糸縫い合わせる。
- ② 前後身頃の脇をそれぞれロック縫いする。
- ③ 袖口をあけて、前後身頃を糸縫い合わせる。



- ④ 糸縫い代を暑けて袖口まわりに 0.7cm幅のステッチをかけておきえる。
- ⑤ 身頃の衿ぐり〜前立端を見返して糸縫い返す。見返し端をコバステッチで身頃にたたきつける。
- ⑥ 裾を 2.0cm幅の3つ折り縫いにする。